

医療法人 知音会 御池クリニック

人間ドックのご案内

京都市国民健康保険にご加入の皆様へ

拝啓 新緑の候、ますますご清祥のこととお慶び申し上げます。
平素は御池クリニックをご利用いただき、厚く御礼申し上げます。

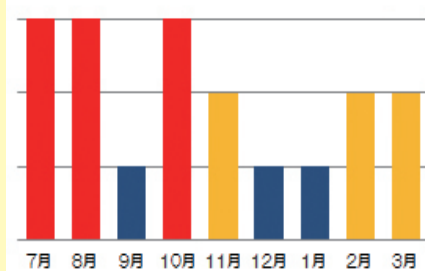
さて、本年も6月1日（金）より京都市国民健康保険の人間ドックの予約受付が開始となります。今年度も医療機関毎に人間ドックの受診定員枠の上限人数が定められており、定員に達し次第で予約受付を終了させていただくこととなります。

スムーズに予約をお取りいただくためにも、FAX、インターネットでのお申込みをお勧めいたします。FAXにてお申込みの場合、約一週間程でクリニックより連絡をさせていただきます。（万が一連絡がない場合は、お手数ですが、コールセンター（TEL：075-823-3333）までご連絡ください。）

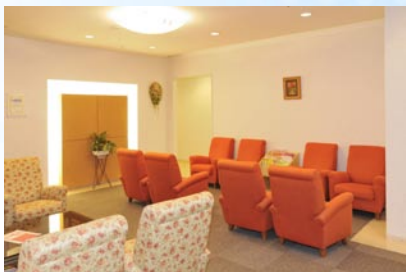
敬具

ご契約しております人間ドックコースは、京都市国民健康保険の補助を利用した大変お得なコース料金となっております。
また、昨年も大変好評いただきました「プレミアムコース」を今年度もご用意しております。
受診コースをご検討いただき、是非、当クリニックで受診をご検討下さい。

例年の受診実績に基づく月別受診状況



- 受診人数が多い月となりますので、可能な限りお早めにご予約ください。
- ご予約が混み合う月となります。
- 比較的スムーズにご予約いただけます。



※既に他の健康保険にご加入の方で、人間ドックをご予約いただいている方には重複してのご案内となりますが、ご了承くださいませようお願いいたします。

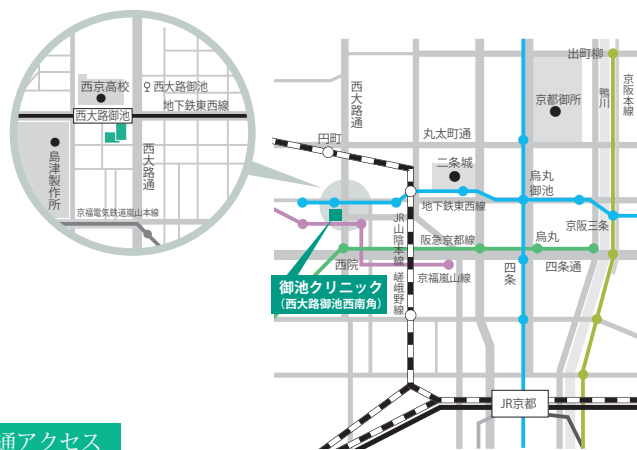


御池クリニック

人間ドック・PET画像診断センター

〒604-8436 京都市中京区西ノ京下合町 11
SHIMADZU PLAZA

TEL：075-823-3000（代表） FAX：075-823-3201
http://www.oike-clinic.jp/



交通アクセス

- ◎京都市営地下鉄東西線「西大路御池駅」3番出入口からすぐ
（京都市営地下鉄烏丸線 経由の場合「烏丸御池駅」乗り換え）
- ◎阪急京都線「西院駅」から北方へ バス約5分・徒歩約15分
- ◎JR嵯峨野（山陰）線「円町駅」から南方へ バス約5分・徒歩約15分
- ◎JR京都駅からバス約30分
205系統または26系統（金閣寺方面行）「西大路御池」下車すぐ



人間ドック・健診
施設機能評価 認定

平成30年度 人間ドックコースのご案内

《ご好評のプレミアムコースが今年度もご受診いただけます！》

各コースの受診者様ご負担料金は、京都市国民健康保険の補助を利用した大変お得な料金となっております。お申込みの際は、希望コースをお選びいただき、ご記入又はお伝えください。

【どちらかのコースをご選択ください】

		※料金は全て税込料金	
		人間ドック エントリーコース (参考料金 45,000 円程)	人間ドック プレミアムコース (通常料金 91,800 円程)
検査項目 / ご受診者様負担金		男性 12,300円 女性 13,272円	男性 63,100円 女性 60,832円
診察	内科診察、問診	○	○
身体測定	身長、体重、BMI、血圧、脈拍、腹囲	○	○
肥満度	視力、眼底、眼圧	○	○
聴力	聴力	○	○
循環器	安静時心電図	○	○
	BNP	○	○
呼吸器	胸部X線	○	○
	肺機能	○	○
	喀痰細胞診	○	○
消化器	バリウム	○	○
	経口胃カメラ	選択の場合は下記別料金	○
	経鼻胃カメラ	選択の場合は下記別料金	選択の場合は下記別料金
	便虫卵	○	○
	便潜血(二日法)	○	○
	腹部超音波検査	○	○
腫瘍マーカー	CEA(胃、大腸、膵臓、肺)	○	○
	α-FP(肝臓)	○	○
	CA19-9(胆嚢、膵臓)	○	○
	PSA(前立腺)男性、CA-125(卵巣)女性	○	○
肝機能	総ビリルビン、ZTT、LAP	○	○
	AST(GOT)、ALT(GPT)	○	○
	γ-GT、ALP、LDH	○	○
	コリンエステラーゼ、TTT、A/G比	○	○
肝炎ウイルス	HBs抗原、HCV抗体	○	○
膵機能	アミラーゼ	○	○
その他	総蛋白(TP)	○	○
	蛋白分画	○	○
	血中アルブミン	○	○
	CK	○	○
腎・膀胱	Na、K、Cl、Ca、P	○	○
	クレアチニン、eGFR	○	○
	尿細胞診	○	○
	尿素窒素	○	○
痛風	尿酸(UA)	○	○
甲状腺	TSH	○	○
血清脂質	総コレステロール	○	○
	HDLコレステロール、LDLコレステロール	○	○
	non-HDLコレステロール	○	○
	中性脂肪(TG)	○	○
糖尿病	ヘモグロビンA1C	○	○
	血糖	○	○
貧血など	赤血球数、Ht、Hb、白血球数	○	○
	白血球分類	○	○
	血小板数、血清鉄(貧血)	○	○
	MCV、MCH、MCHC	○	○
血清学的	CRP	○	○
	血液型(ABO、Rh)(初回のみ)	○	○
	梅毒(二種)	○	○
	ASO	○	○
	RF	○	○
尿検査	蛋白、糖、潜血	○	○
	比重、沈渣、PH、ケトン体、ウロビリノーゲン	○	○
	尿細菌鏡検査	○	○
婦人科	子宮細胞診(頸部)	○	○
	乳房触診、乳房X線(マンモグラフィ)	○	○
CT検査	胸部CT	○	○
MRI検査	脳MRI・MRA	○	○

**胃カメラ
ご選択の場合**

※胃カメラをご選択された場合、以下の費用が自己負担に追加となります。

エントリーコース ⇒ 経口カメラ：3,240円(税込) 経鼻カメラ：4,320円(税込)
 プレミアムコース ⇒ 経口カメラ：追加費用不要 経鼻カメラ：4,320円(税込)

※その他多数オプション検査をご用意しております。詳細はお電話にてお問い合わせ下さい。

ご予約方法について

予約申込期間 平成30年 6月 1日(金) ▶ 平成31年 3月 30日(土)

受診期間 平成30年 7月 2日(月) ▶ 平成31年 3月 30日(土)

予約受付の開始から数日は電話が繋がりにくい状況が予想されます。
大変ご迷惑をお掛けいたしますが、ご了承くださいませようお願い申し上げます。

FAXで申込み

同封しております FAX 送信用紙に必要事項をご記入の上、当クリニックへ FAX 送信をしていただき、当方よりご予約調整の連絡をさせていただきます。
(ご郵送、窓口へのご持参の場合も同様に受付いたします。)

FAX 075-823-3334 (京都市国保予約専用)



インターネットで申込み

京都市国保
専用

当クリニックホームページ内の「人間ドックを受けられる方へ」の「京都市国民健康保険の方」から、手順に従ってご予約が完了となります。

URL <http://www.oike-clinic.jp/checkup/>

インターネットでオプション、
日時がご予約いただけます。

日中お忙しい方でも
24時間365日ご予約可能です。
(メンテナンス時はご予約いただけませんがございます。)

ご予約後の内容変更も
インターネットからできます。



お電話で申込み (受付時間 月～金 / 8:30～20:00 土 / 8:30～17:00)

TEL 075-823-3333 (京都市国保予約専用)



午後ドックのご案内

当クリニックでは、午後ドックを実施しており、大変ご好評いただいております。
午前中に比べ少人数のため、ゆったりかつスムーズにご受診いただけます。
午前中をご希望される場合は予約の際に「午後ドック」ご希望の旨をお申し出ください。

検査日時

- 実施曜日** 第2・第4月曜日及び火・水・木曜日
- 開始時刻** 13時（15分前には必ず受付にお越しください。）
- 検査時間** 約3時間（当日の進捗状況により多少前後します。）
- 実施フロア** 男女共用フロアのみ

お食事制限

- 食事** 当日の午前7時まで軽食なら可
- 飲物** 当日の午前9時まで可
（午前7時～9時まではお茶・水のみ）

ランチメニューのご案内



ゆったりした空間で
健診後のランチをお楽しみください

館内1F レストラン AMI(アミ) TEL.075-823-3020

※お料理を下記のA～Cよりお選びいただきレストランにてお伝え下さい
※仕入れなどにより変更となる場合がございますのでご了承下さい。

人間ドックご受診の方にお食事をご用意いたしております。
館内にごございますカジュアルフレンチレストランAMI(アミ)にて、
健診後のランチタイムをごゆっくりおくつろぎ下さい。

MENU

季節の野菜サラダ・スープ
選べるメインディッシュ

- A. 合鴨のコンフィ
- B. 魚のソテー クルード仕立て
- C. 自家製ハンバーグきのこ入りデミグラスソース

パン or ライス（京丹波産コシヒカリ）

デザート・コーヒー or 紅茶 or ジュース
（りんご・オレンジ・グレープフルーツ）



お急ぎの方、軽食をご希望の方へ
サンドイッチセット
（ミニサラダ・スープ・デザート・ドリンク付）
もご注文頂けます



（季節によって、メニュー内容が変わります。）

御池クリニック 人間ドック実施カレンダー

□ : 休診

■ : 午前・午後診療

■ : 午前診療

■ : 日曜診療

2018年

日	月	火	水	木	金	土
1	2	3	4	5	6	7
8	9	10	11	12	13	14
15	16	17	18	19	20	21
22	23	24	25	26	27	28
29	30	31				

日	月	火	水	木	金	土
			1	2	3	4
5	6	7	8	9	10	11
12	13	14	15	16	17	18
19	20	21	22	23	24	25
26	27	28	29	30	31	

日	月	火	水	木	金	土
						1
2	3	4	5	6	7	8
9	10	11	12	13	14	15
16	17	18	19	20	21	22
23	24	25	26	27	28	29
30						

日	月	火	水	木	金	土
	1	2	3	4	5	6
7	8	9	10	11	12	13
14	15	16	17	18	19	20
21	22	23	24	25	26	27
28	29	30	31			

日	月	火	水	木	金	土
					1	2
3	4	5	6	7	8	9
10	11	12	13	14	15	16
17	18	19	20	21	22	23
24	25	26	27	28	29	30
31						

2019年

日	月	火	水	木	金	土
						1
2	3	4	5	6	7	8
9	10	11	12	13	14	15
16	17	18	19	20	21	22
23	24	25	26	27	28	29
30	31					

日	月	火	水	木	金	土
		1	2	3	4	5
6	7	8	9	10	11	12
13	14	15	16	17	18	19
20	21	22	23	24	25	26
27	28	29	30	31		

日	月	火	水	木	金	土
					1	2
3	4	5	6	7	8	9
10	11	12	13	14	15	16
17	18	19	20	21	22	23
24	25	26	27	28		

日	月	火	水	木	金	土
					1	2
3	4	5	6	7	8	9
10	11	12	13	14	15	16
17	18	19	20	21	22	23
24	25	26	27	28	29	30
31						