

OIKE

CLINIC

REPORT



(坂崎診療所 改め)

御池クリニック Vol.23

人間ドック・PET画像診断センター

2014.7

CONTENTS

- P1** より良い御池クリニックを目指して
医療法人 知音会 理事長 田邊 卓爾
- P2-3** 当クリニックにおける脳機能診断の紹介
御池クリニック 診療放射線技師 松延 友和
- P4** カルシウムを摂ろう!! 『小松菜と大葉の常備菜』
診療カレンダー・インターネット検査予約について

COLUMN



より良い 御池クリニックを 目指して

医療法人 知音会 理事長
田邊 卓爾

いつも医療法人知音会 御池クリニックをご利用いただき、誠にありがとうございます。(医)知音会 理事長の田邊卓爾です。これまで(医)知音会の一員である中之島クリニックに勤務しておりましたが、2014年4月から(医)知音会の理事長に就任し、御池クリニックと中之島クリニック両方の勤務を行うことになりました。

御池クリニックと中之島クリニックを比較しますと、御池クリニックの方が画像診断のご依頼が圧倒的に多く、1990年に坂崎診療所として開設して以来、数多くの先生方に信頼されていることを実感いたします。

しかし、お褒めの言葉を頂戴することはばかりではなく、お叱りを受けることも多くあります。新体制になりましたので、まず職員の意識改革を行い、画像撮影の質、読影診断の質、また接遇の質をより一層高め、かつミスを減らす体制をとることにより、これまで以上に皆様から信頼され、可愛がっていただける御池クリニックを目指します。

もしご不満、ご不明な点などがあれば、どしどしご意見、お叱りを遠慮なく当クリニックの渉外担当者にお申し付けください。本気で真摯に迅速に改善に取り組みます。

本気で目指す

より良い 御池クリニック!

どうぞ今後とも何卒よろしくお願い申し上げます。

当クリニックにおける脳機能診断の紹介

御池クリニック 診療放射線技師 松延 友和

形態診断であるMRI検査、CT検査は簡便で短時間に脳の形態異常や、動脈瘤などの血管状態（MRA）を観察する事ができます。一方、機能診断である脳血流SPECT検査、心筋MIBGシンチ、今年5月から開始したDATスキャン（ダットスキャン）検査では、形態異常の前段階で起こる血流異常などを見る事によって早期の認知症や脳血管障害、精神疾患などを診断する事が可能です。

今回は当クリニックで行っている機能診断に関する3つの検査のご紹介をしたいと思います。

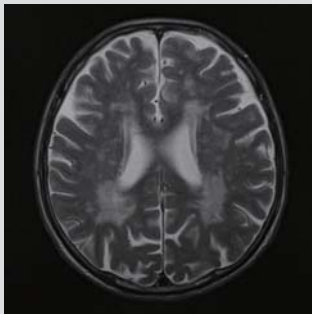
●当クリニックで行っている脳検査

	検査名	適応	検査所要時間	費用 (3割負担)	禁忌・注意事項
形態診断	MRI	スクリーニング・脳血管障害・ 脳梗塞・脳腫瘍など	約30分	約8,000円	ペースメーカー、MRI非対応脳動脈 クリップなどを装着されている方
	CT	出血・外傷など	約10分	約7,000円	—
機能診断	脳血流SPECT	アルツハイマー型認知症、 脳血管型認知症など	約60分	約21,000円	約30分の静止が必要
	心筋MIBGシンチ	パーキンソン症候群、 レビー小体型認知症の診断	約3時間半 (注射10分後+3時間後撮影)	約22,000円	抗うつ剤などの休薬が必要※ 約30分の静止が必要
	DATスキャン	レビー小体型認知症、 パーキンソン症候群の鑑別診断	約3時間半 (注射3時間後撮影)	約26,000円	抗うつ剤などの休薬が必要※ 約30分の静止が必要

※三環系抗うつ剤などの休薬が必要な場合があります。

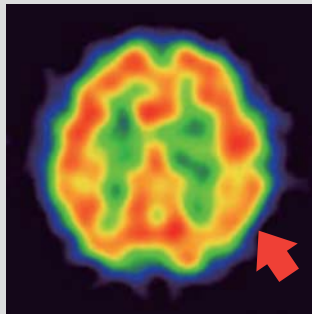
脳血流 (^{123}I -IMP) SPECT 検査

MRI画像



加齢性の白質の変化が見られます。

^{123}I -IMP SPECT画像



左側頭頂葉の血流低下が見られます。

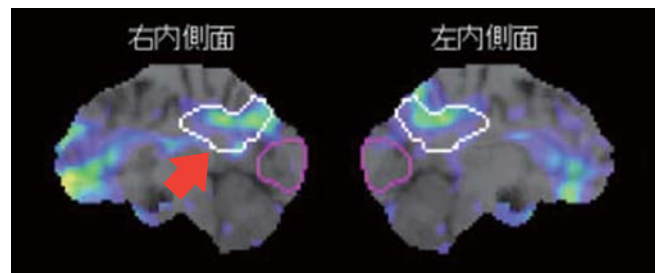
脳に集積する放射性医薬品 (^{123}I -IMP) を用いる事によって、脳の血流分布を画像化する事ができます。認知症における血流分布の異常を、早い段階で捉える事ができるので認知症の早期発見に有用である事が報告されています。

適応疾患は多岐に渡り、各種認知症、脳血管障害、脳梗塞、てんかんなどの診断に有用です。

左図は同じ患者様の画像です。萎縮の程度は年齢相応に見られますが、脳血流SPECTでは左側頭頂葉の血流低下が見られます。

●3D-SSP解析画像

通常のSPECT画像では血流低下部位がはっきりしない場合でも、3D-SSP解析画像では低下部位を分かりやすく表示します。左の画像では、アルツハイマー型認知症で特徴的な「後部帯状回-楔前部」の血流が低下しているのがよく分かります。当クリニックでは3D-SSP解析の他に、eZIS（富士RIファーマ）での解析も行っております。



※3D-SSP解析：患者様の脳血流SPECT画像を同年代の複数正常者の血流分布と比較し、正常者よりも低下している部分を画像表示する方法（日本メジフィジックス社提供）

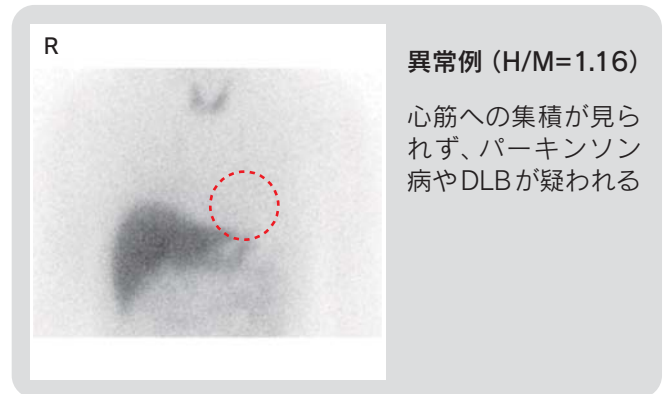
心筋 MIBG シンチ

MIBG シンチは心臓を支配している交感神経をみる神経核医学検査です。MIBG (メタヨードベンジルグアニジン) はノルアドレナリンとよく似た物質です。

パーキンソン病などの自律神経障害を示す疾患では、MIBGの心臓への集積が低下する事が知られています。

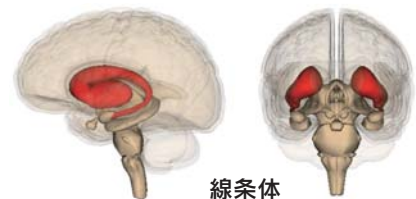
また、レビー小体型認知症 (DLB) でも心臓の集積は低下しますが、アルツハイマー型認知症では集積の低下は起こりません。

この検査は投与 10 分後と 3 時間後に心臓を含んだ胸部の撮影を行い、心臓とバックグラウンドにあたる縦隔部分の集積に比 (H/M) を算出し診断を行います。

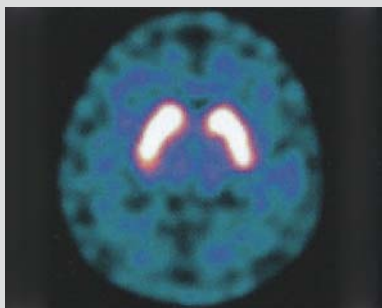


DAT スキャン (ドーパミントランスポーターイメージング)

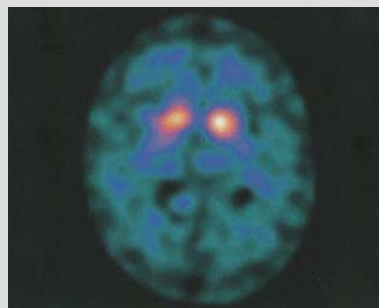
パーキンソン病を含むパーキンソン症候群やレビー小体型認知症では黒質線条体ドーパミン神経細胞が変性する運動失調疾患であり、ドーパミントランスポーター (DAT) 密度が低下していることが知られています。本検査は線条体における DAT 分布密度を反映しており、脳内における DAT の分布を可視化する事が可能です。



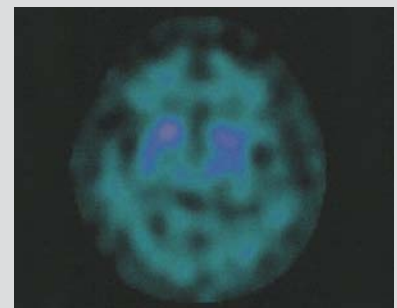
疾患における画像の特徴



正常例



パーキンソン症候群疑い



レビー小体型認知症疑い

- 正常例では線条体は、左右対称の三日月型またはカンマ型を呈します。
- パーキンソン症候群 (パーキンソン病、他系統萎縮症及び進行性核上性麻痺) の場合は尾状核の集積は残りますが、被殻の部分の集積が低下します。
- レビー小体型認知症では線条体全体の集積が低下します。DAT スキャンではアルツハイマー型認知症の集積は正常と同じタイプの集積をします。

今回紹介しました3つの検査だけで、全ての認知症の原因疾患が診断できる訳ではありません。また、今回の症例は典型的なものであり、このような変化が見られない場合もあります。したがって、患者様の症状と各種画像診断を組み合わせ、より正確に診断を行うことが重要になります。

カルシウムを摂ろう!!

体内のカルシウムは、99%は骨や歯に、残りの1%は血液や体液、筋肉や神経組織に存在しています。カルシウムは骨や歯を丈夫にするだけでなく、イライラを抑え集中力や持続力を高めたり、心臓や筋肉の働きを正常に保ったり、ホルモンの分泌を調整したり…生命の維持・活動に重要な役割を果たしています。しかし、カルシウムは“日本人が最も摂取不足している栄養素”のひとつに挙げられます。心身ともに疲れが見え始めるこの時期こそ、カルシウムの摂取をお奨めします。

こちらのメニューは、米飯をはじめ、冷奴・納豆・トーストにトッピングしたり、焼飯の具材にするなど、様々な料理に活用いただけます。

小松菜と大葉の常備菜

【つくりやすい分量】

小松菜……………2束(500g) ごま油……………大さじ1(12g) 米酢……………小さじ1(5g)
 大葉……………20枚(10g) 濃口しょうゆ…大さじ1/2(10g) かつおぶし…3g×2パック(6g)
 ちりめんじゃこ…60g みりん……………大さじ1(18g) すりごま…大さじ3(27g)

作り方

- ① 小松菜は1cm長さに切る。大葉は細く千切りに切る。
- ② フライパンにごま油を入れて熱し、ちりめんじゃこを加え、カリカリになるまで弱火で炒める。
- ③ ②に①を入れて、強火で炒める。(←野菜から出る水分を飛ばすように強火で炒める。)
- ④ ③にみりん、濃口しょうゆを加えてなじませるように炒める。
- ⑤ 中火にして、酢を加えて軽く炒める。
- ⑥ 火を消して、かつおぶし、すりごまを加えて混ぜる。
 ※ 冷ましてから保存容器に入れて冷蔵庫で保存する場合、保存期間は7日間です。
 ※ 1回分量は、大さじ1程度(16g程度)です。



	レシピ全体量	1回分量(大さじ1)
エネルギー	510kcal	81kcal
炭水化物	25.2g	4.0g
タンパク質	37.9g	6.1g
脂質	29.2g	4.6g
カルシウム	1400mg	222mg
塩分	5.5g	0.8g

診療カレンダー

※日曜診療(画像検査)は日程が変更になる場合がございます。

2014年7月							2014年8月							2014年9月							2014年10月						
日	月	火	水	木	金	土	日	月	火	水	木	金	土	日	月	火	水	木	金	土	日	月	火	水	木	金	土
		1	2	3	4	5						1	2		1	2	3	4	5	6				1	2	3	4
6	7	8	9	10	11	12	3	4	5	6	7	8	9	7	8	9	10	11	12	13	5	6	7	8	9	10	11
13	14	15	16	17	18	19	10	11	12	13	14	15	16	14	15	16	17	18	19	20	12	13	14	15	16	17	18
20	21	22	23	24	25	26	17	18	19	20	21	22	23	21	22	23	24	25	26	27	19	20	21	22	23	24	25
27	28	29	30	31			24 31	25	26	27	28	29	30	28	29	30					26	27	28	29	30	31	

■ 日曜診療(画像検査: MRI・PET) ■ 日曜診療(ドック・画像検査: MRI) ■ 土曜 PET 診療日 ■ 休診

インターネット検査予約

当クリニックへ検査をご依頼頂いている先生方へ。

インターネットにて24時間検査予約ができます。

インターネットにて当クリニックの高度医療機器(MRI、CT、PET)の空き状況を確認しながら検査をご予約して頂けるシステムです。ご予約は <http://www.oike-clinic.jp/> にアクセスして頂き、**インターネット検査予約**をクリックして下さい。初めてご利用いただく場合は、インターネット検査予約のログイン画面にある、**申込書をダウンロード**し、必要事項をご記入の上 FAX: 075-823-3200 までご送付下さい。

編集後記

いよいよ夏本番です。夏と言えばやはりキャンプですね。野外生活を通して日常では味わえない活動を体験し、自然の恵みを満喫する事は良いリフレッシュになります。体が動く限り、今年もキャンプ生活にチャレンジします。(K.K)

