

PETドック

キャンペーン

次世代型半導体 PET-CT
OMNI Legend 32 Plus

PET-CT 最新機種を導入しました

OMNI Legend 32 Plus ここが大きな魅力

圧倒的な撮影スピード

従来 撮影時間 30分

⇒ 約**10分**で撮影が可能

被ばく量低減

最新鋭の被ばく低減技術を搭載し
被ばくの低減が可能

体内に投与する薬剤の量を削減する
ことも可能 (15%~30%減)

画質の向上

AI機能によるノイズ処理の改善により
抽出精度が向上

定量精度

30% 向上

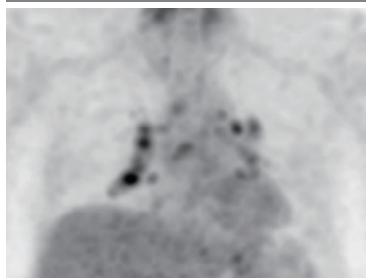
病変サイズの精度は

67% 向上

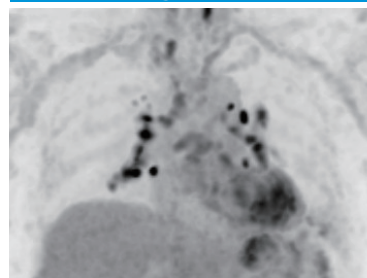
超高感度の画像収集を実現。デジタル自動体動補正システムも搭載し描出の精度が向上します。

(胸部の画像)

従来



OMNI Legend 32 Plus



PET-CT検査の メリット

- 1 一度に全身の検査ができる。
- 2 小さながんでも発見できることがある。
- 3 良性の腫瘍か、がんなのかの識別に役立つ。
- 4 体への負担が少ない。

PET-CT検査で見つけられやすい“がん”の代表 ▶ 甲状腺がん、肺がん、乳がん、悪性リンパ腫、大腸がんなど



キャンペーンの内容は裏面をご覧ください >>>



御池クリニック

人間ドック・PET画像診断センター

PETベーシックコース

PET-CT検査(画像検査)と「がん」発見の手がかりになる血液検査を組み合わせた「がん検査」の基本コースです。
(所要時間約3時間)

PET-CT

腫瘍マーカー

ペプシノゲン

クレアチニン

便潜血

内科診察

※腫瘍マーカー、ペプシノゲン、クレアチニンは血液検査

PETがんコース

PET-CT検査(画像検査)を中心に各種画像診断(胸部・腹部CT、骨盤MRI、マンモグラフィなど)、血液検査約40種(腫瘍マーカー含む)、喀痰や尿の細胞診検査などを組み合わせ、「がん」を総合的にスクリーニングすることを目的とした充実の1日コースです。(所要時間約6時間)

PET-CTとその他画像診断

血液検査

便潜血

内科診察

など

様々なオプション検査もご用意しています。ご希望のコースを選択いただきお申し込みください。

午後スタート(1～8)

午前スタート(9)

コース1

PETベーシックコース + 上腹部MRI・MRCP + 頭部MRI・MRA + 胸部CT
 キャンペーン特別価格
 通常価格187,000円(税込) >>>> **143,000円(税込)**

コース7

PETベーシックコース + 胸部CT
 キャンペーン特別価格
 通常価格127,600円(税込) >>>> **99,000円(税込)**

コース2

PETベーシックコース + 上腹部MRI・MRCP + 頭部MRI・MRA
 キャンペーン特別価格
 通常価格169,400円(税込) >>>> **132,000円(税込)**

コース8

PETベーシックコース
 キャンペーン特別価格
 通常価格110,000円(税込) >>>> **88,000円(税込)**

コース3

PETベーシックコース + 上腹部MRI・MRCP + 胸部CT
 キャンペーン特別価格
 通常価格157,300円(税込) >>>> **121,000円(税込)**

コース9

PETがんコース
 男性 **231,000円(税込)**
 女性 **242,000円(税込)**

コース4

PETベーシックコース + 頭部MRI・MRA + 胸部CT
 キャンペーン特別価格
 通常価格157,300円(税込) >>>> **121,000円(税込)**

オプション

コース3, 5, 7, 8に追加可能なオプション検査
 ※上記コース以外にも追加可能ですが、料金が異なりますので詳細はお問い合わせください。
脳健康チェック (※頭部MRI・MRAを含む) **44,000円**
 キャンペーン特別価格

コース5

PETベーシックコース + 上腹部MRI・MRCP
 キャンペーン特別価格
 通常価格139,700円(税込) >>>> **110,000円(税込)**

オプション

コース1～9に追加可能なオプション検査
乳房専用PET **33,000円(税込)**
 キャンペーン特別価格

コース6

PETベーシックコース + 頭部MRI・MRA
 キャンペーン特別価格
 通常価格139,700円(税込) >>>> **110,000円(税込)**

各検査の内容はこちら >>>

<https://www.oike-clinic.jp/news/pdf/pet>



御池クリニック
 人間ドック・PET画像診断センター

〒604-8436 京都府京都市中京区西ノ京下合町 11
 [受付時間] 月～金 8:30～18:00 土曜日 8:30～17:00(日・祝・年末年始は除く)

ご予約・お問い合わせはお電話で

0120-777-465

<https://www.oike-clinic.jp/>

地下鉄東西線西大路御池駅(3番出入口より徒歩3分)
 JR円町駅より(徒歩15分)
 JR二条駅より(徒歩15分)



御池クリニック

阪急京都線・京福嵐山本線西院駅より(徒歩15分)
 京福嵐山本線西大路三条駅より(徒歩5分)
 市バス西大路御池停留所より(徒歩2分)

